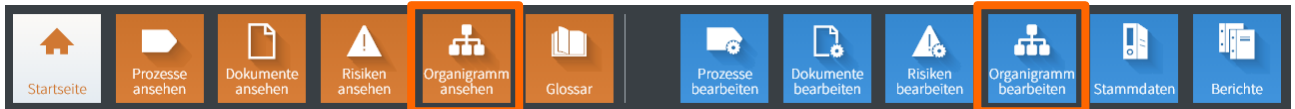


## Organisations-Management Modul

### Erfassung der Organisationsstruktur - Darstellung von Organigrammen

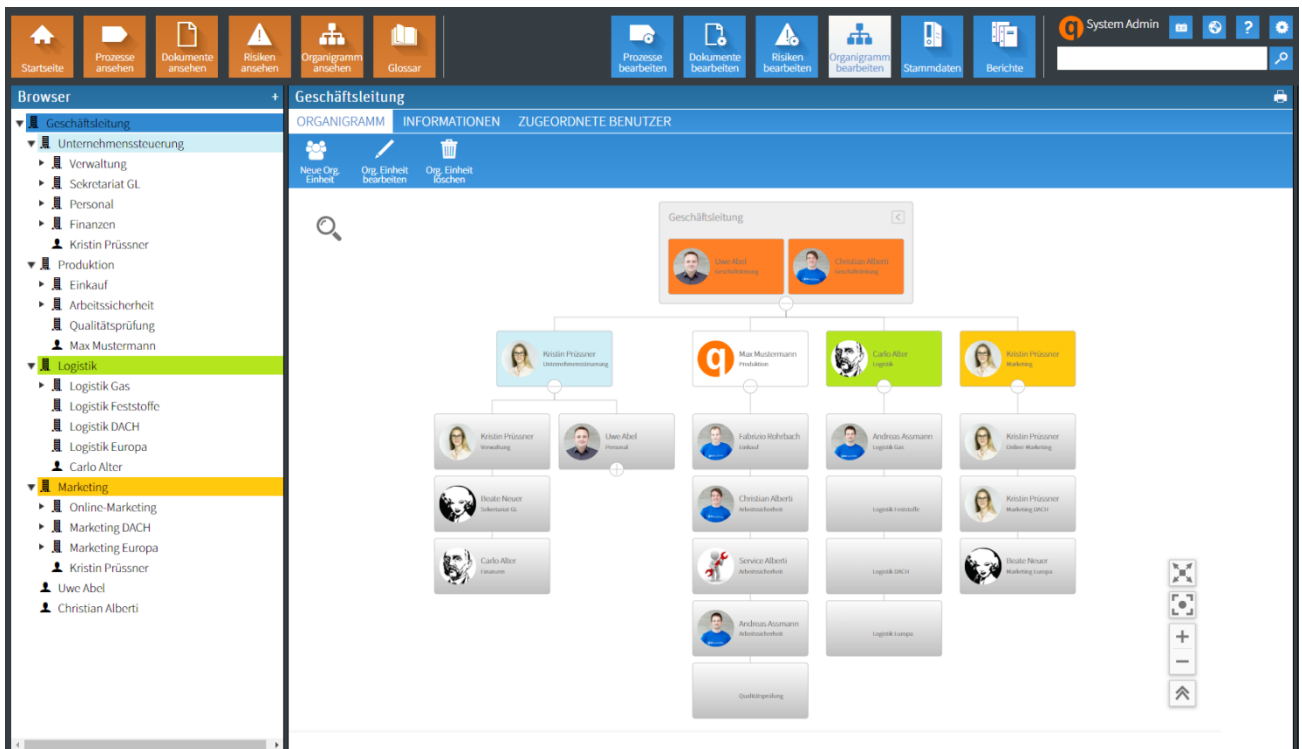
QM-Pilot bietet für Mitarbeitende, die das Organigramm nur ansehen wollen, die Funktion „Organigramm ansehen“. Ebenfalls können diese im Ansichtsmodus nach Organisationseinheiten Prozesse, Dokumente und Risiken filtern.

Alle, die die Berechtigung zum Anpassen des Organigramms sowie dessen Informationen haben, steht die Funktion „Organigramm bearbeiten“ zur Verfügung.



In allen Fällen wird über einen Internet-Browser (Internet Explorer, Firefox, Chrome oder Safari) gearbeitet, ganz gleich ob man einen PC, ein Notebook, ein Tablet oder ein Smartphone nutzt.

Der Aufbau des Organigramms hat in der Navigationsleiste die gleiche Ansicht, wie die Prozess-, Dokumenten- und Risikostruktur. Die Systematik der Erstellung einzelner Organisationseinheiten erfolgt ebenfalls ähnlich der anderen Strukturen.



### Unterstützung im Organisations-Management

Das Organisations-Management-Modul ermöglicht nicht nur die grafische Darstellung der Aufbauorganisation, um diese für die Mitarbeitenden transparent darzustellen. Das Modul bietet weiterhin die Möglichkeit, Wissen, Kompetenzen und weitere für das Unternehmen interessante Informationen einer Organisationseinheit oder eines Mitarbeitenden zu erfassen und darzustellen. Dies kann dann die Erfassung und Verwaltung von Kompetenzen und Fähigkeiten in einem Unternehmen unterstützen. Da das Modul nicht für sich steht, sondern mit den anderen Modulen des QM-Pilot verknüpft ist, können Organisationseinheiten mit Prozessen, Dokumenten und Risiken verknüpft und somit das Netzwerk im QM-Pilot weiter ausgebaut werden.

Grafische Darstellung  
des Organigramms

Erfassung von  
Verantwortlichkeiten  
und Kompetenzen

Zuordnung von Org.-  
Einheiten zu QM-Pilot  
Inhalten

### Mitarbeiter-Kenndaten / Informationen erfassen

Im Organisations-Management-Modul lassen sich Informationen ähnlich wie in den Kenndaten mit konfigurierbaren Feldern erfassen. Dies hat den Vorteil, dass über die Suchfunktion auch Kompetenzen oder Funktionen von Organisationseinheiten und Mitarbeitenden gefunden werden können.

- **Organisationseinheit**
  - Bspw. Funktion, Verantwortlichkeiten, Ansprechpartner, ...
- **Mitarbeitende**
  - Bspw. Eintritt, Ausbildung, zusätzliche Qualifikationen, Kompetenzen, ...

MITARBEITER
INFORMATIONEN

Bearbeiten

**EINTRITT**  
20.06.2018

**LEHRE/STUDIUM**  
Ausbildung Informatiker  
Studium Wirtschaftsinformatik

**ZUSATZAUSBILDUNGEN**  
Magnolia Entwicklung

**KOMPETENZEN**  
SAP  
MS Office  
C# Entwicklung

**ZERTIFIKATE**  
Magnolia Entwickler  
Projektleitung Gever

### Zuweisung der Organisationseinheiten

Die einzelnen Organisationseinheiten bzw. Funktionen können sowohl Prozess-Schritten als auch Prozessen, Dokumenten oder Risiken zugeordnet werden. Nach der Zuordnung kann in der Navigationsleiste nach Organisations-Einheiten die Ansicht gefiltert werden. Somit sind nur die für die entsprechende Organisationseinheit relevanten Elemente sichtbar. Gefilterte Ansichten erscheinen bei einem eingeloggten Benutzer je nach Zugehörigkeit zur Organisationseinheit automatisch.

Browser ( Gefiltert )

Logistik Feststoffe

- ▼ Mgmt.System - Prozesse
  - ▶ 2 Kernprozesse (Wertschöpfung)
  - ▶ 3 Support / Unterstützung

### Verknüpfung von Organisations-Einheiten mit Prozess-Schritten

Im Grafik-Editor können, wie auch die Dokumente und Risiken, die Organisationseinheiten einzelnen Prozess-Schritten zugeordnet werden. Dies ermöglicht, die Verantwortlichkeit für einzelne Prozess-Schritte festzulegen. Dies ist vor allem interessant, wenn die Verantwortlichkeit innerhalb des Prozesses wechselt und nicht für den gesamten Prozess gilt.

Speichern Schliessen Rückgängig Wiederherstellen Kopieren Ausschneiden Einfügen Löschen Minimieren Links Zentriert Rechts Abstand

| Ablauf           | Beschreibung                          | Hilfsmittel | Entwicklung | Verant. | Risiken |
|------------------|---------------------------------------|-------------|-------------|---------|---------|
| Start            | Hier beginnt der Prozess              |             |             |         |         |
| Prozessschritt 1 | Das ist der erste Schritt             | 4.100       |             | Support | R5-88   |
| Entscheidung 1   | Hier wird eine Entscheidung getroffen |             |             |         |         |
|                  | Nein                                  |             |             |         |         |
|                  | Ja                                    | ArG         |             |         | R1 2-10 |

Eigenschaften

4.100 [Smilie]

VERANTWORTUNG

GF []

ORG-UNIT

Support []

### Fazit

Das Organisations-Management-Modul unterstützt ihre Organisation resp. Unternehmung dabei, die Organisationsstruktur darzustellen, Verantwortlichkeiten und Aufgaben zuzuordnen sowie Kompetenzen und Fähigkeiten zu verwalten. Diese können nach Bedarf transparent an Mitarbeitende freigegeben werden. Der QM-Pilot als Gesamtlösung bietet ein praxistaugliches Führungsinstrument zur Erfüllung Ihrer Anforderungen an ein Qualitätsmanagement.

### Preise

Das Risiko-Management Modul ist eine kostenpflichtige Option. Zusätzliche Installationsarbeiten sind nicht erforderlich. Die Funktionalität des Moduls kann in einer bestehenden Installation durch Abel-Systems freigeschaltet werden. Der Preis richtet sich wie bei der Basis-Lizenz nach der Unternehmensgrösse resp. nach den FTE-Stellen (full-time equivalent).